

REPUBLIKA  
SLOVENIJA



MINISTRSTVO ZA KMETIJSTVO,  
GOZDARSTVO IN PREHRANO

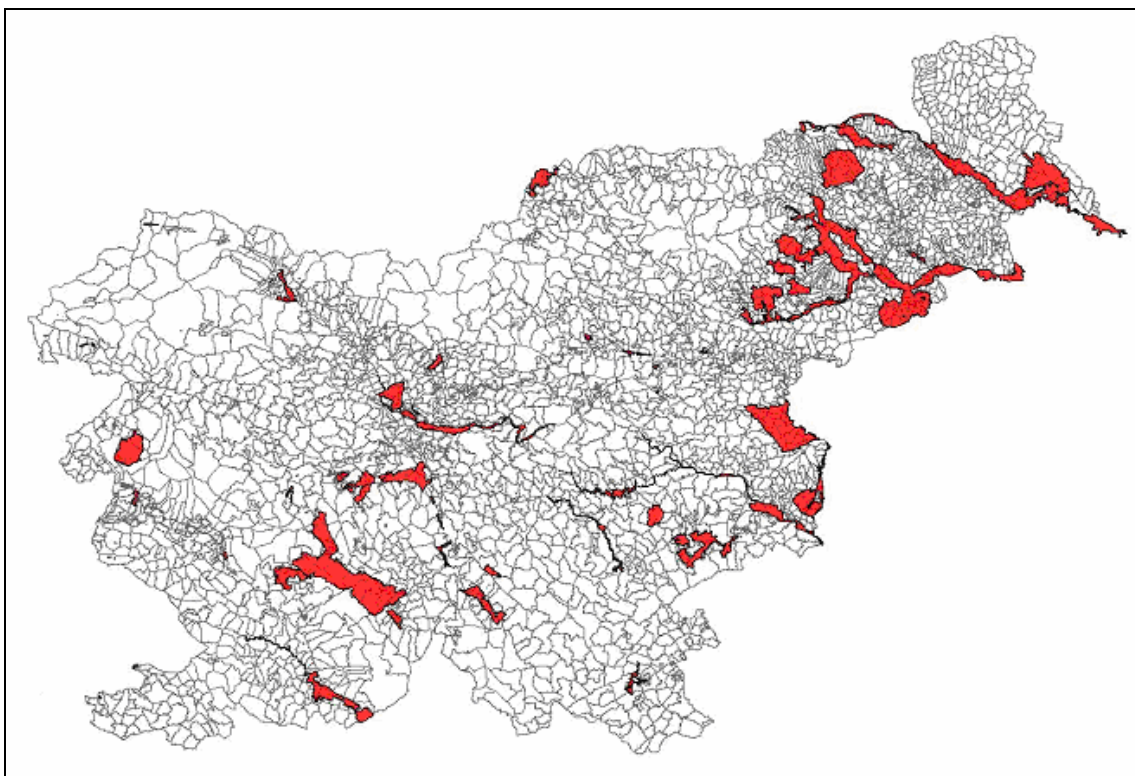
Program razvoja podeželja  
Republike Slovenije  
za obdobje 2007 - 2013

**PRILOGA 11:**  
**SEZNAM EKOLOŠKO**  
**POMEMBNIH OBMOČIJ**

Uradno evidenco ekološko pomembnih območij (EPO) vodi Ministrstvo za okolje in prostor v digitalni grafični obliki, ki je primerna za izvajanje podukrepov 214-III/2 Ohranjanje posebnih travniških habitatov (HAB), 214-III/3 Ohranjanje travniških habitatov metuljev (MET) in 214-III/4 Ohranjanje stelnikov (STE).

### 11.1 Podukrep 214-III/2 Ohranjanje posebnih travniških habitatov (HAB)

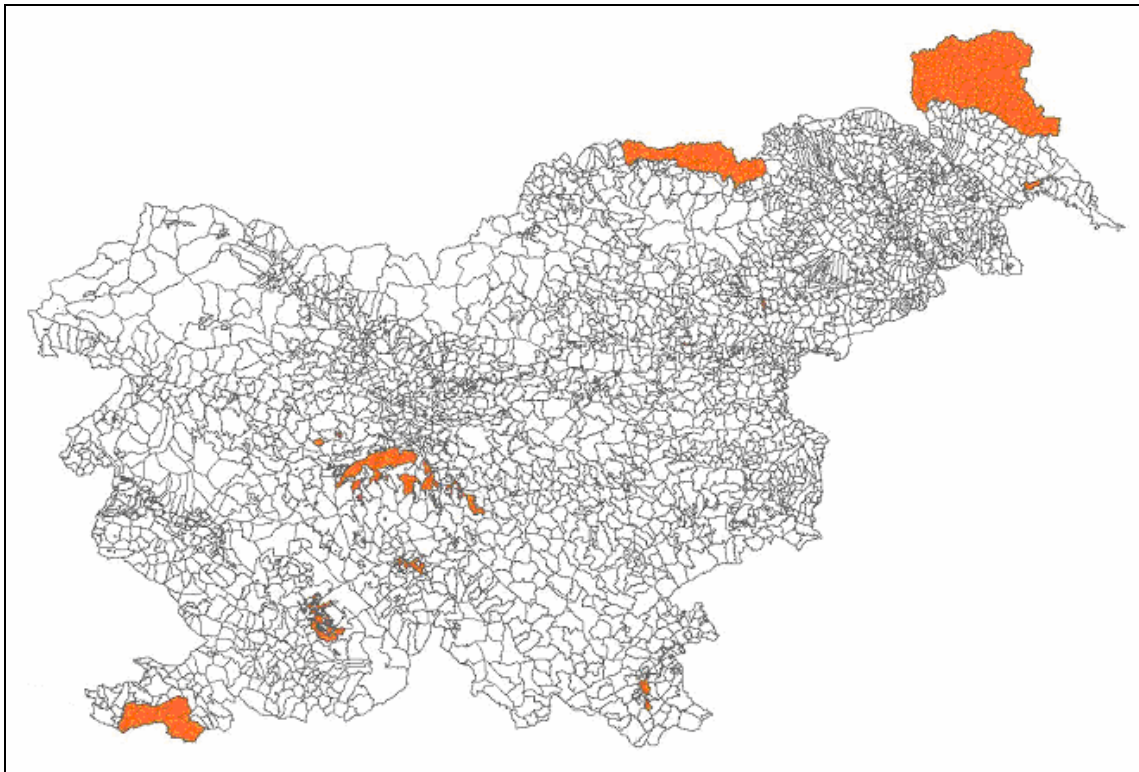
ŠIFRA	IME OBMOČJA	VKLJUČENOST
57100	AJŠEVICA	CELO EPO
53500	BANJŠICE	CELO EPO
17900	BLAGOVNA-RIBNIKI	CELO EPO
19500	BOLETINA	CELO EPO
78300	DEBELI RTI	CELO EPO
45100	DEVINA	CELO EPO
66300	DOBLIČICA	CELO EPO
44700	DOLGA BRDA - STROJNA	CELO EPO
41500	DRAVA - SPODNJA	CELO EPO
44100	DRAVINJSKA DOLINA	CELO EPO, RAZEN CONE MET
42500	DRAVSKO POLJE	CELO EPO
44400	FRAM	CELO EPO
59500	GORSKA GRAPA	CELO EPO
63500	JOVSI	CELO EPO
58700	KOBARIŠKO BLATO	CELO EPO
17800	KOŠNICA PRI CELJU	CELO EPO
12200	KOZJANSKO - SOTLA	CELO EPO
45200	LIVENČA	CELO EPO, RAZEN CONE MET
35100	LOŠKO POLJE	CELO EPO
31400	LJUBLJANSKO BARJE	CELO EPO, RAZEN CONE MET
45300	MEDVEDCE	CELO EPO
65500	MIRNA	CELO EPO
36500	MIŠJA DOLINA Z VELIKIMI LOGI	CELO EPO
57700	MLAKE PRI VIPAVI	CELO EPO
42100	MURA - RADMOŽANCI	CELO EPO, RAZEN CONE MET
54500	NANOŠČICA - POREČJE	CELO EPO
31300	NOTRANJSKI TRIKOTNIK	CEL OEPO
28900	PODHOM	CELO EPO
37500	POTISKAVEC	CELO EPO
45400	RAVNI RIBNIKI - POŽEG	CELO EPO
63600	RADULJA	CELO EPO
46100	RAZVANJE	CELO EPO
53600	REKA (VELIKA VODA)	CELO EPO
34500	RIBNIŠKA DOLINA	CELO EPO
25300	SAVA BOHINJKA IN SAVA DOLINKA-ŠIRŠE OBMOČJE SOTOČJA	CELO EPO
33500	SAVA OD MAVČIČ DO SAVE	CELO EPO
63700	SAVA OD RADEČ DO DRŽAVNE MEJE	CELO EPO
42600	SLOVENSKE GORICE - OSREDNJI DEL	CELO EPO
37700	SRAČJA DOLINA	CELO EPO
46700	STREJACI	CELO EPO
78400	STRUNJANSKE SOLINE S STJUŽO	CELO EPO
44200	ŠČAVNIŠKA DOLINA	CELO EPO
63400	ŠENTJERNEJSKO POLJE	CELO EPO
34400	ŠMARNNA GORA-SKARUŠENSKA RAVAN	CELO EPO
18700	ŠMIHEL NAD LAŠKIM	CELO EPO
62300	TEMENICA	CELO EPO
26300	TUNJŠČICA	CELO EPO
42400	VINORODNE HALOZE	CELO EPO, RAZEN CONE MET
17500	VRBJE PRI ŽALCU	CELO EPO
38600	ZELENA DOLINA	CELO EPO
27700	ZELENCI IN LEDINE POD RATEČAMI	CELO EPO
38200	ŽEJNA DOLINA	CELO EPO
17600	ŽOVNEŠKO JEZERO	CELO EPO



Slika 1: Ekološko pomembna območja - posebni travniški habitati

### 11.2 Podukrep 214-III/3 Ohranjanje travniških habitatov metuljev (MET)

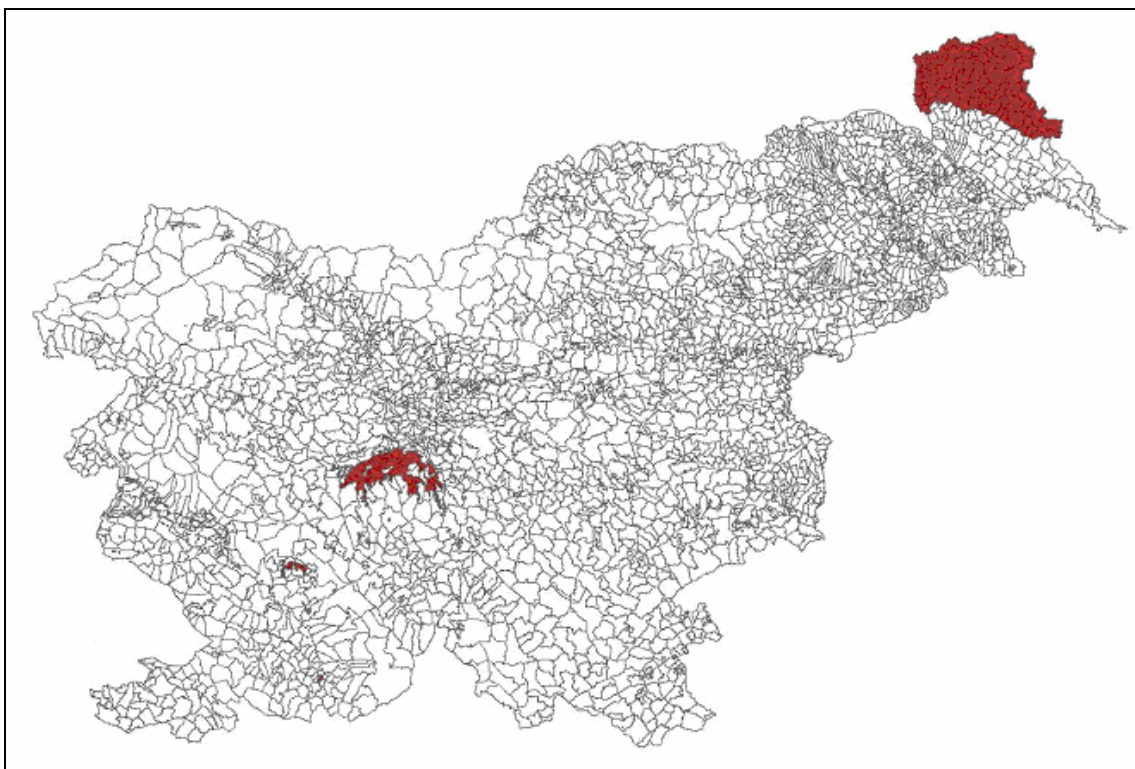
ŠIFRA	IME OBMOČJA	VKLJUČENOST
34800	BLOŠIČICA	CELO EPO
25600	BRDO - GRAD PRI KRANJU	SAMO CONA MET
34900	BRIŠE	CELO EPO
35600	BUTAJNOVA	CELO EPO
39400	RNA DOLINA PRI GROSUPLJU	CELO EPO
18900	DOBJE (CEROVEC)	CELO EPO
71500	DRAGONJA-POREČJE	CELO EPO
44100	DRAVINJSKA DOLINA	SAMO CONA MET
41300	GORIŠKO	CELO EPO
42400	HALOZE - VINORODNE	SAMO CONA MET
41400	KOBANSKO	CELO EPO
64800	LAHINJA	CELO EPO
45200	LIVENCA	SAMO CONA MET
31400	LJUBLJANSKO BARJE	SAMO CONA MET
42100	MURA-RADMOŽANCI	SAMO CONA MET
48100	PAVLOVSKI POTOK (LIBANJA)	SAMO CONA MET
13600	POSAVSKO HRIBOVJE - SEVERNO OSTENJE - MRZLICA	SAMO CONA MET
35400	RADENSKO POLJE - BIŠČE	CELO EPO
34300	RAŠICA, DOBENO, GOBAVICA	SAMO CONA MET
51200	SNEŽNIK-PIVKA	SAMO CONA MET
11500	VELENJSKO KONJIŠKO HRIBOVJE	SAMO CONA MET
17700	VOLČJE	CELO EPO



Slika 2: Ekološko pomembna območja - travniški habitati metuljev

### 11.3 Podukrep 214-III/3 Ohranjanje steljnikov (STE)

ŠIFRA	IME OBMOČJA	VKLJUČENOST
41300	GORIŠKA	CELO EPO
31400	LJUBLJANSKO BARJE	SAMO CONA STE
54500	NANOŠKA - POREČJE	SAMO CONA STE
53600	REKA (VELIKA VODA)	SAMO CONA STE
39500	SKOBEV MLIN	CELO EPO



Slika 3: Ekološko pomembna območja - steljniki

Natannejši vpogled v seznam ekološko pomembnih območij (HAB, MET, STE) je možen na spletnih straneh Ministrstva za kmetijstvo, gozdarstvo in prehrano.