



Kmetijsko gozdarska zbornica Slovenije

PROGRAM
RAZVOJA
PODEŽELJA



Evropski kmetijski sklad za razvoj podeželja: Evropa investira v podeželje

SKLOP 1: EKONOMIKA KMETIJSKEGA GOSPODARSTVA

Značilnosti kmetijskih gospodarstev

Tomaž Cör, KGZS Zavod KR



Kmetijsko gozdarska zbornica Slovenije

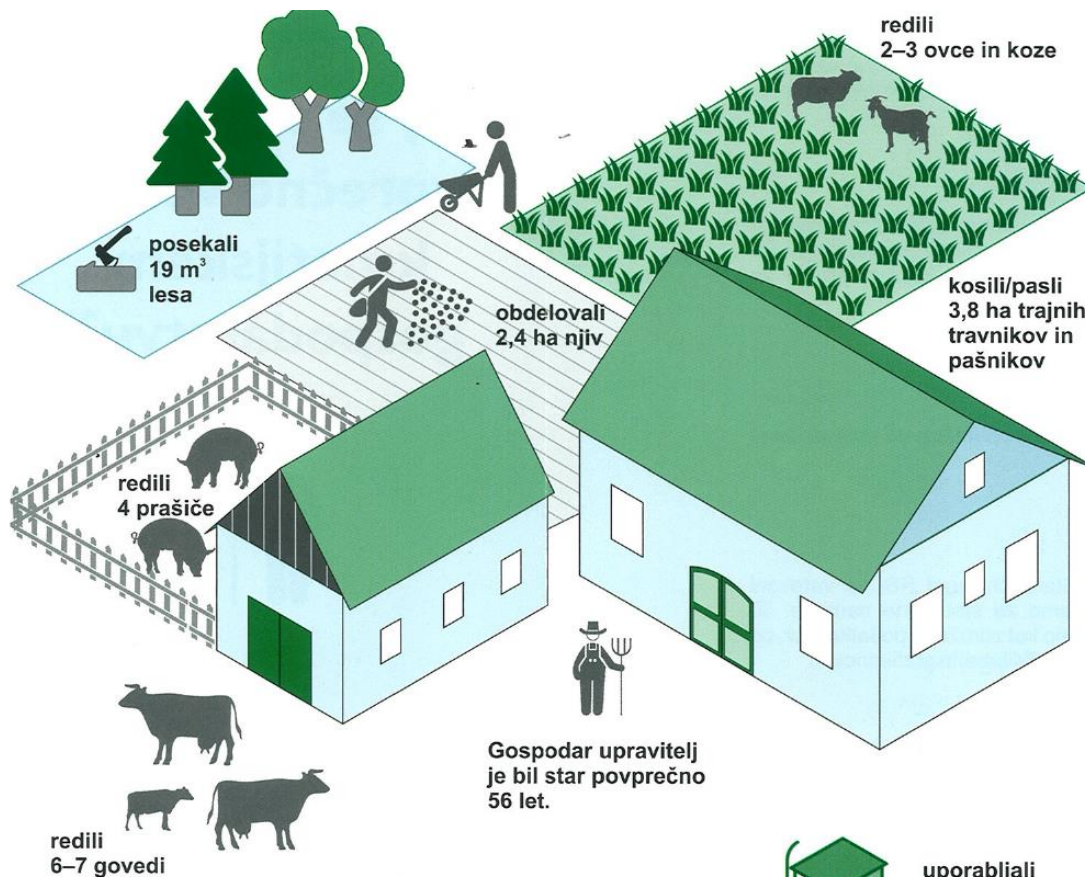
PROGRAM
RAZVOJA
PODEŽELJA



NA mladih kmetih
PODEŽELJE STOJI

Evropski kmetijski sklad za razvoj podeželja: Evropa investira v podeželje

ZNAČILNOSTI KMETIJSKIH GOSPODARSTEV



Povprečno veliko kmetijsko gospodarstvo v Sloveniji je v letu 2013 obdelovalo 6,6 hektarja kmetijskih zemljišč v uporabi, gospodarilo s povprečno 5,2 hektarja gozda in z 0,31 hektarja kmetijskih zemljišč, ki so bila neobdelana ali v zaraščanju, in je imelo 0,26 hektarja nerodovitnih zemljišč (med ta spadajo tudi pozidana zemljišča in dvorišča kmetijskih gospodarstev).



Kmetijsko gozdarska zbornica Slovenije

PROGRAM
RAZVOJA
PODEŽELJA



Evropski kmetijski sklad za razvoj podeželja: Evropa investira v podeželje

ZNAČILNOSTI KMETIJSKIH GOSPODARSTEV

Kaj so skupne značilnosti vseh kmetijskih gospodarstev?
Načeloma samo to, da naj bi se na vseh ukvarjali s kmetijstvom kot dejavnostjo. Drugače so:

- velike, srednje in male,
- nižinske, gorske,
- v OMD, izven OMD,
- živinorejske, z rastlinsko pridelavo, mešane,
- čiste, dopolnilne, „popoldanske“ in ostarele,
- tržne in samooskrbne,
- z dopolnilnimi dejavnostmi ali brez,
- boljše ali slabše opremljene...



Kmetijsko gozdarska zbornica Slovenije

PROGRAM
RAZVOJA
PODEŽELJA

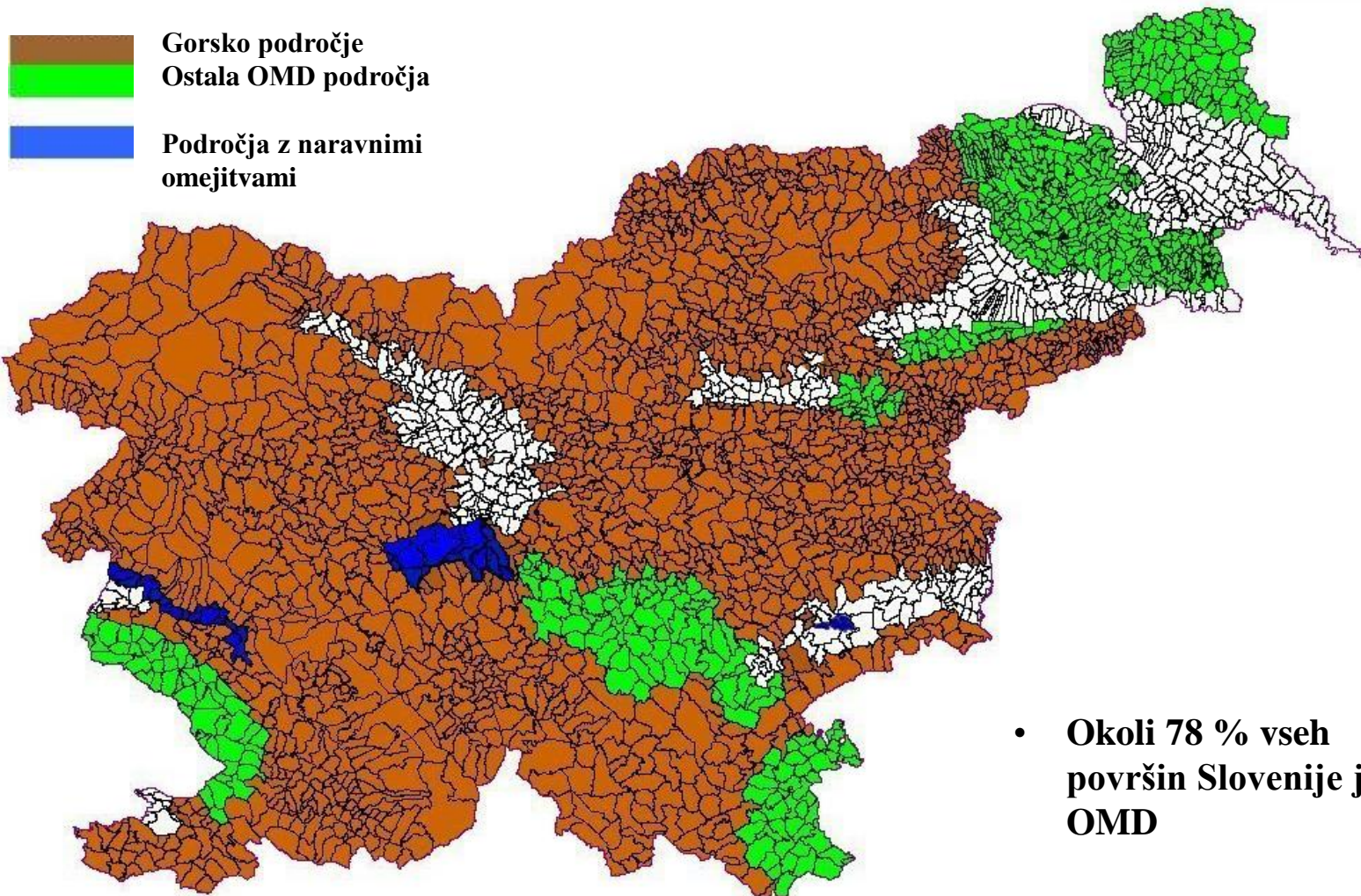


Evropski kmetijski sklad za razvoj podeželja: Evropa investira v podeželje



NA mladih kmetih
PODEŽELJE STOJI

Območja z omejenimi dejavniki



- **Okoli 78 % vseh površin Slovenije je v OMD**



Kmetijsko gozdarska zbornica Slovenije

PROGRAM
RAZVOJA
PODEŽELJA

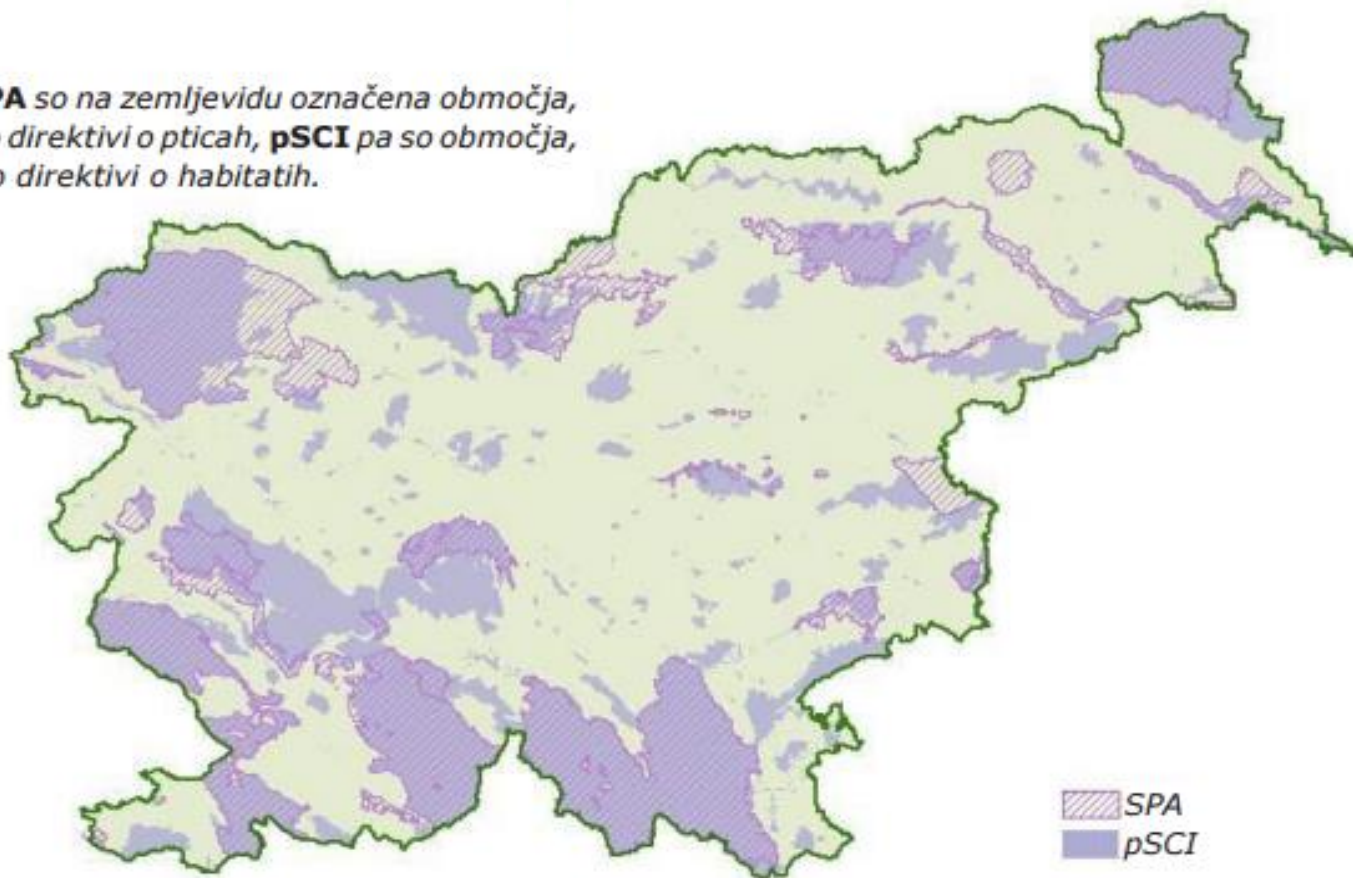




NA mladih kmetih
PODEŽELJE STOJI

Evropski kmetijski sklad za razvoj podeželja: Evropa investira v podeželje

Območja Natura 2000

Z oznako **SPA** so na zemljevidu označena območja, varovana po direktivi o pticah, **pSCI** pa so območja, varovana po direktivi o habitatih.



 SPA
 pSCI

VIR: MOP



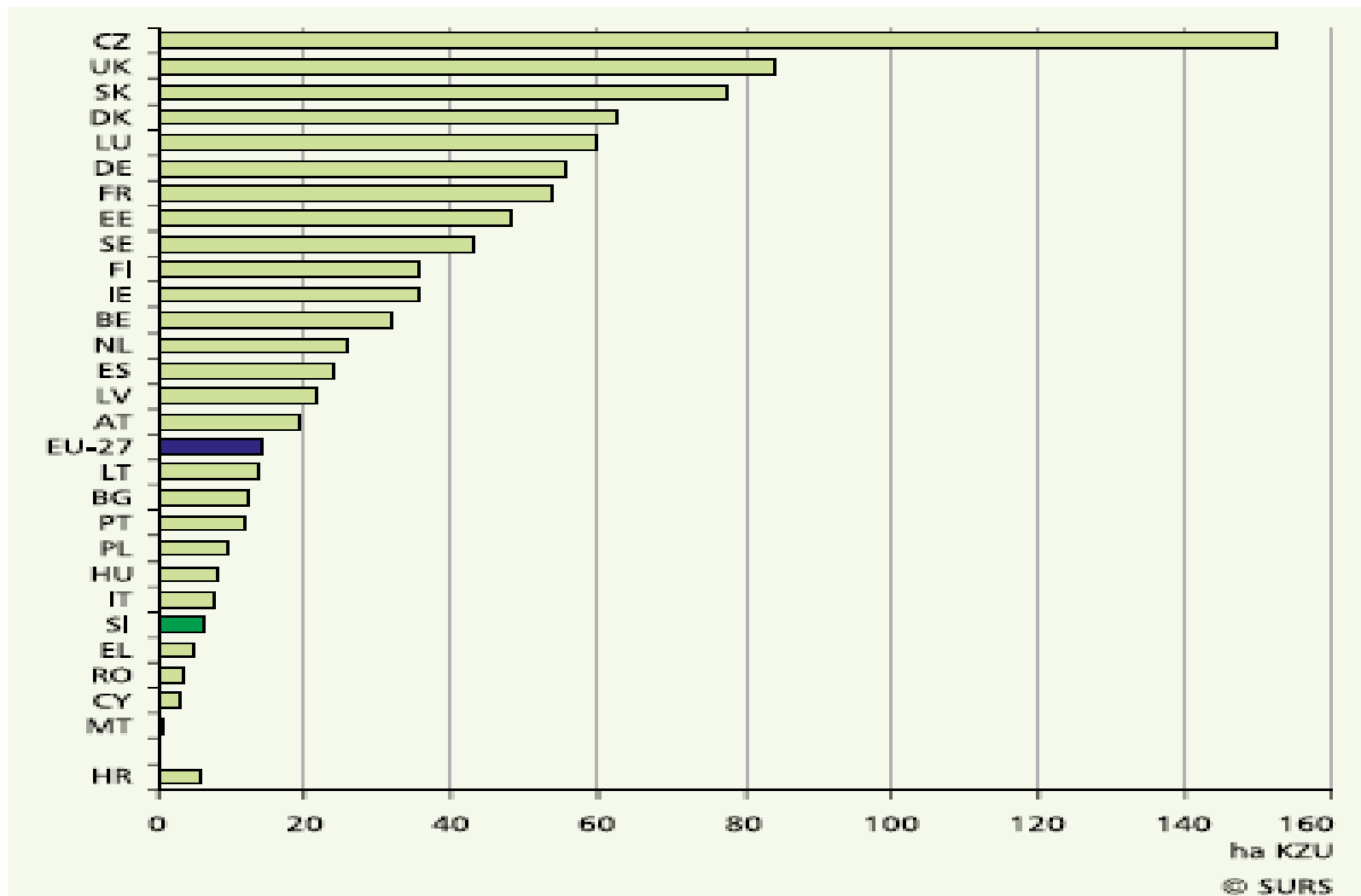
Kmetijsko gozdarska zbornica Slovenije

PROGRAM
RAZVOJA
PODEŽELJA

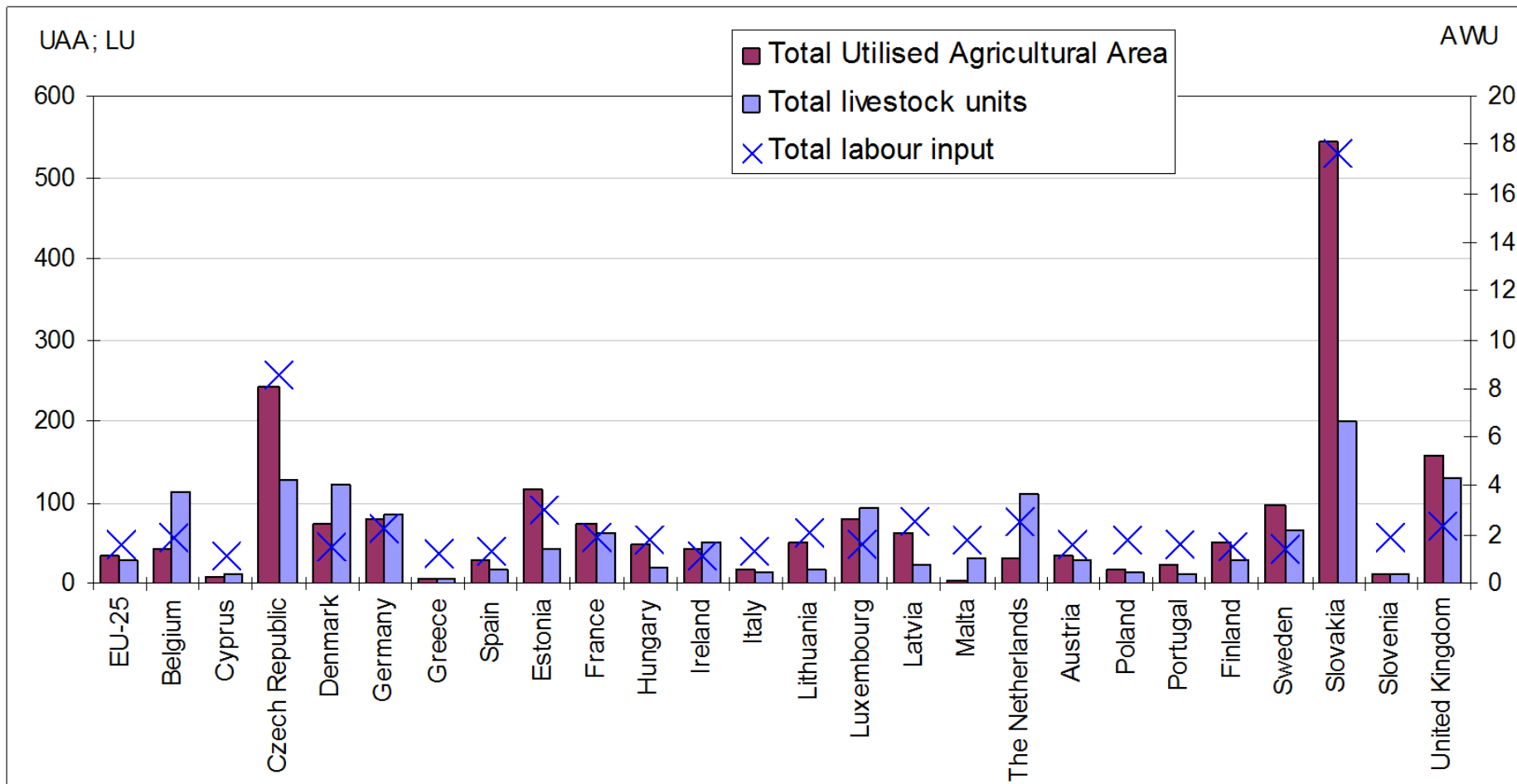


Evropski kmetijski sklad za razvoj podeželja: Evropa investira v podeželje

Poprečna velikost kmetij v članicah EU 28



Velikost kmetij in vložek dela (2009, vir: RICCA)





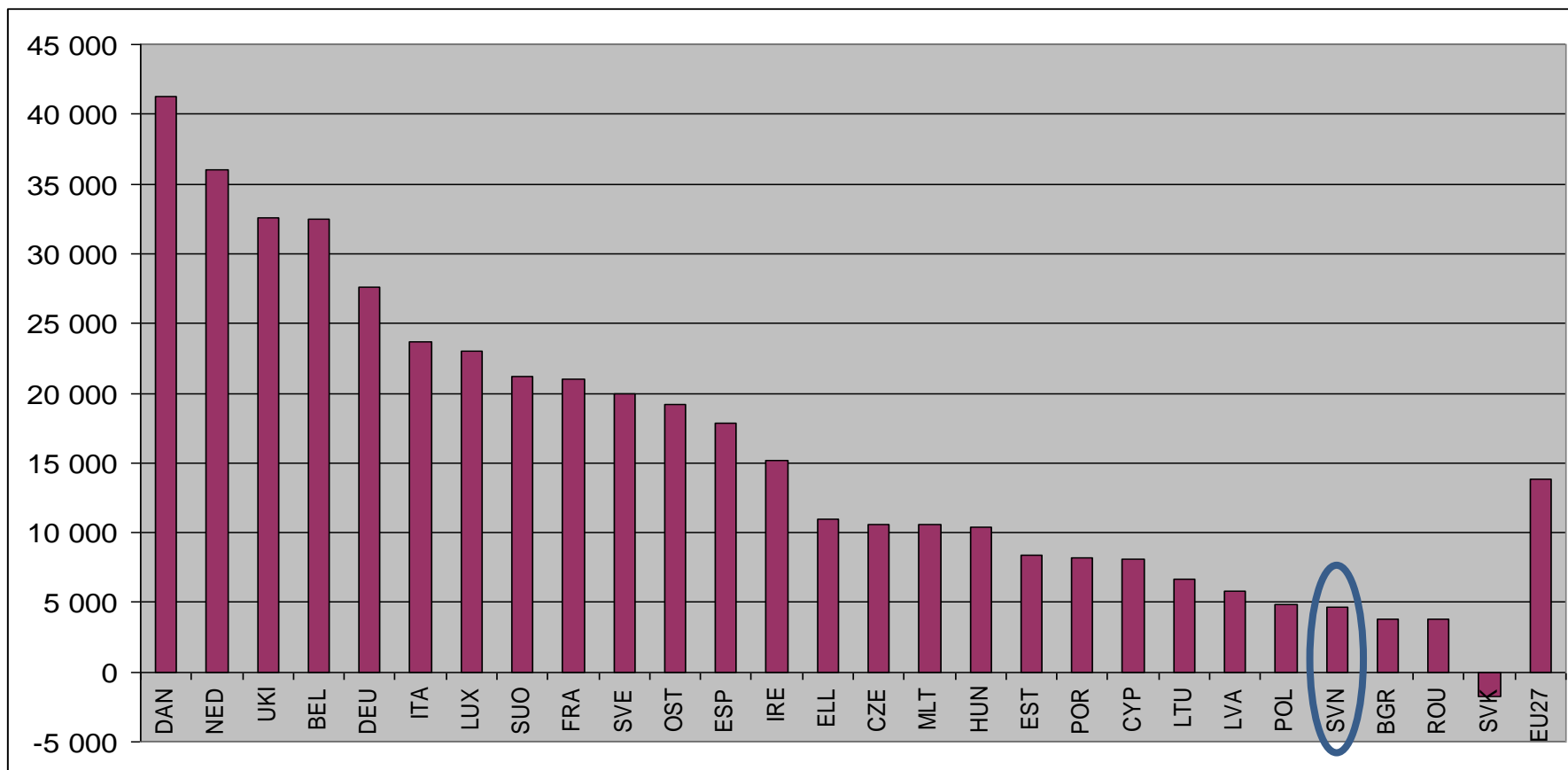
Kmetijsko gozdarska zbornica Slovenije

PROGRAM
RAZVOJA
PODEŽELJA



Evropski kmetijski sklad za razvoj podeželja: Evropa investira v podeželje

FNDV/PDM (za 2009 v €, vir: RICCA)





Kmetijsko gozdarska zbornica Slovenije

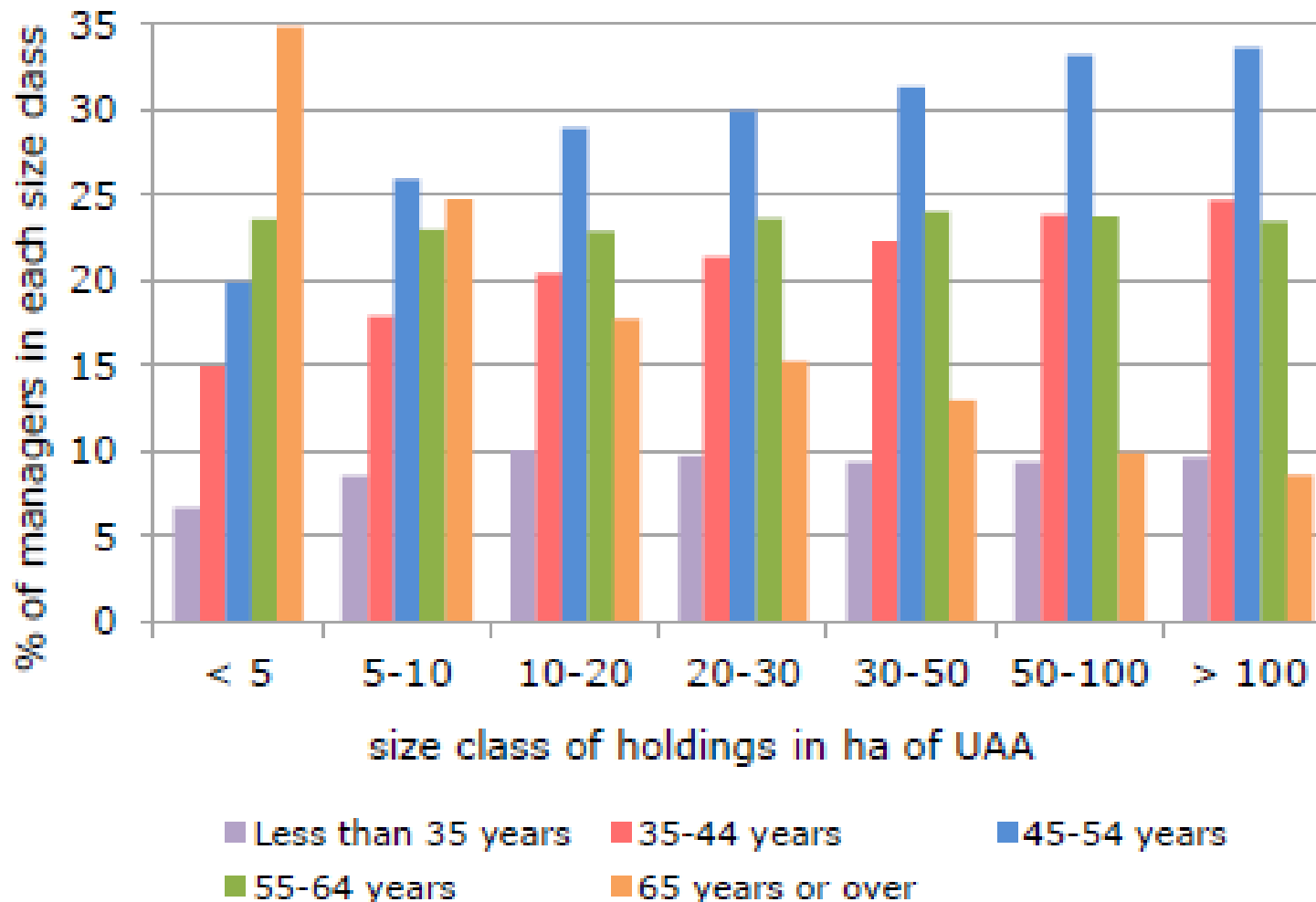


Evropski kmetijski sklad za razvoj podeželja: Evropa investira v podeželje



NA mladih kmetih
PODEŽELJE STOJI

Wanted: Young farmers (vir EUROSTAT, 2013)





Kmetijsko gozdarska zbornica Slovenije

PROGRAM
RAZVOJA
PODEŽELJA



Evropski kmetijski sklad za razvoj podeželja: Evropa investira v podeželje

ZNAČILNOSTI KMETIJSKIH GOSPODARSTEV

Kaj so skupne značilnosti vseh kmetijskih gospodarstev?

- vsa kmetijska gospodarstva (KG) so vpisana v register kmetijskih gospodarstev (RKG) in imajo svoj KMG MID – identifikacijsko številko kmetijskega gospodarstva,
- kmetijo vodi nosilec, obvezno mora biti določen tudi namestnik nosilca, ki prevzame funkcijo nosilca, če nosilec iz kakršnihkoli razlogov tega ne zmore več,
- člani, ki so vpisani v RKG pod določen KMG-MID, lahko na tem kmetijskem gospodarstvu tudi delajo brez kakršnihkoli pogodb o delovnem razmerju.



Kmetijsko gozdarska zbornica Slovenije

PROGRAM
RAZVOJA
PODEŽELJA



Evropski kmetijski sklad za razvoj podeželja: Evropa investira v podeželje



ZNAČILNOSTI KMETIJSKIH GOSPODARSTEV

Kaj je skupna značilnost vseh kmetijskih gospodarstev?

- tudi iz davčnega stališča je KG obravnavano specifično – večina je namreč obdavčena pavšalno po katastrskem dohodku, ki ga druge gospodarske panoge ne poznajo. Določena je izjema pri izdaji računov, pri obveznem vstopu v sistem DDV,...



Kmetijsko gozdarska zbornica Slovenije

PROGRAM
RAZVOJA
PODEŽELJA



Evropski kmetijski sklad za razvoj podeželja: Evropa investira v podeželje

ZNAČILNOSTI KMETIJSKIH GOSPODARSTEV

Ugotovimo lahko, da lahko značilnosti kmetijskih gospodarstev povežemo z značilnostmi kmetijstva:

- ne ustvarja ogromne dodane vrednosti, kar ne omogoča velikih zaslužkov v kratkem času,
 - večina pridelkov se proda nepredelanih, kot „surovine“
- istočasno ohranjanje/izboljšanje dohodkovnega položaja kmetij in trajnostna raba naravnih virov,



Kmetijsko gozdarska zbornica Slovenije

PROGRAM
RAZVOJA
PODEŽELJA



NA mladih kmetih
PODEŽELJE STOJI

Evropski kmetijski sklad za razvoj podeželja: Evropa investira v podeželje

ZNAČILNOSTI KMETIJSKIH GOSPODARSTEV

Značilnosti kmetijstva:

- odvisnost od vplivov narave oziroma podnebja,
 - večja tveganja zaradi podnebnih sprememb
 - otežena kontinuirana proizvodnja skozi vse leto
 - sezonski presežki pridelkov
- ne moremo iz danes na jutri spremeniti proizvodnje,



Kmetijsko gozdarska zbornica Slovenije

PROGRAM
RAZVOJA
PODEŽELJA



Evropski kmetijski sklad za razvoj podeželja: Evropa investira v podeželje

ZNAČILNOSTI KMETIJSKIH GOSPODARSTEV

Značilnosti kmetijstva:

- omejen rok uporabe izdelkov,
 - ☐ potreba po hitri prodaji -> možno je izsiljevanje glede odkupnih cen
- globalizacija,
- navezanost na kupce, ki se vračajo.



Kmetijsko gozdarska zbornica Slovenije

PROGRAM
RAZVOJA
PODEŽELJA



Evropski kmetijski sklad za razvoj podeželja: Evropa investira v podeželje

ZNAČILNOSTI KMETIJSKIH GOSPODARSTEV

Kaj je skupna značilnost vseh kmetijskih gospodarstev?

- kmetija je gospodarska enota, v kateri sta dejavnost na kmetiji in poraba v gospodinjstvu močno prepletene.



Kmetijsko gozdarska zbornica Slovenije



PROGRAM
RAZVOJA
PODEŽELJA



NA mladih kmetih
PODEŽELJE STOJI

Evropski kmetijski sklad za razvoj podeželja: Evropa investira v podeželje

ZNAČILNOSTI KMETIJSKIH GOSPODARSTEV

KDO OD VAS MISLI, DA SE V KMETIJSTVU NIČ NE SPLAČA?

oziroma,

KDO OD VAS JE ŽE KOGA SLIŠAL GOVORITI, DA SE V KMETIJSTVU NIČ NE SPLAČA?



Kmetijsko gozdarska zbornica Slovenije

PROGRAM
RAZVOJA
PODEŽELJA



Evropski kmetijski sklad za razvoj podeželja: Evropa investira v podeželje

ZNAČILNOSTI KMETIJSKIH GOSPODARSTEV

- Verjetno je to posledica splošnega malodušja v državi, ali pa imajo ljudje občutek, da, vlagajo obilo truda, kar pa se ne odraža tudi v materialnih učinkih in si zaradi tega ne morejo privoščiti zadovoljivega načina življenja.
- Zavedam se, da se cene kmetijskih pridelkov in izdelkov znižujejo ter da so stroški goriva in repromaterialov skočili v nebo, ampak težko sprejemem tezo, da se kar naenkrat nič več ne spleča.



Kmetijsko gozdarska zbornica Slovenije

PROGRAM
RAZVOJA
PODEŽELJA



Evropski kmetijski sklad za razvoj podeželja: Evropa investira v podeželje

ZNAČILNOSTI KMETIJSKIH GOSPODARSTEV

- Če še vedno vztrajate, da se kmetijstvo ne spleča, bi bilo modro, da bi si ločeno zapisovali stroške v gospodinjstvu in na kmetiji. Tako bi hitro ugotovili, kam odteka denar.
- Zelo verjetno je da s samo kmetijsko dejavnostjo ni nič narobe, ker pa se denar na kmetiji preliva med kmetijsko dejavnostjo in gospodinjstvom, včasih pridobljena sredstva ne zadoščajo za ohranitev določenega življenjskega standarda.